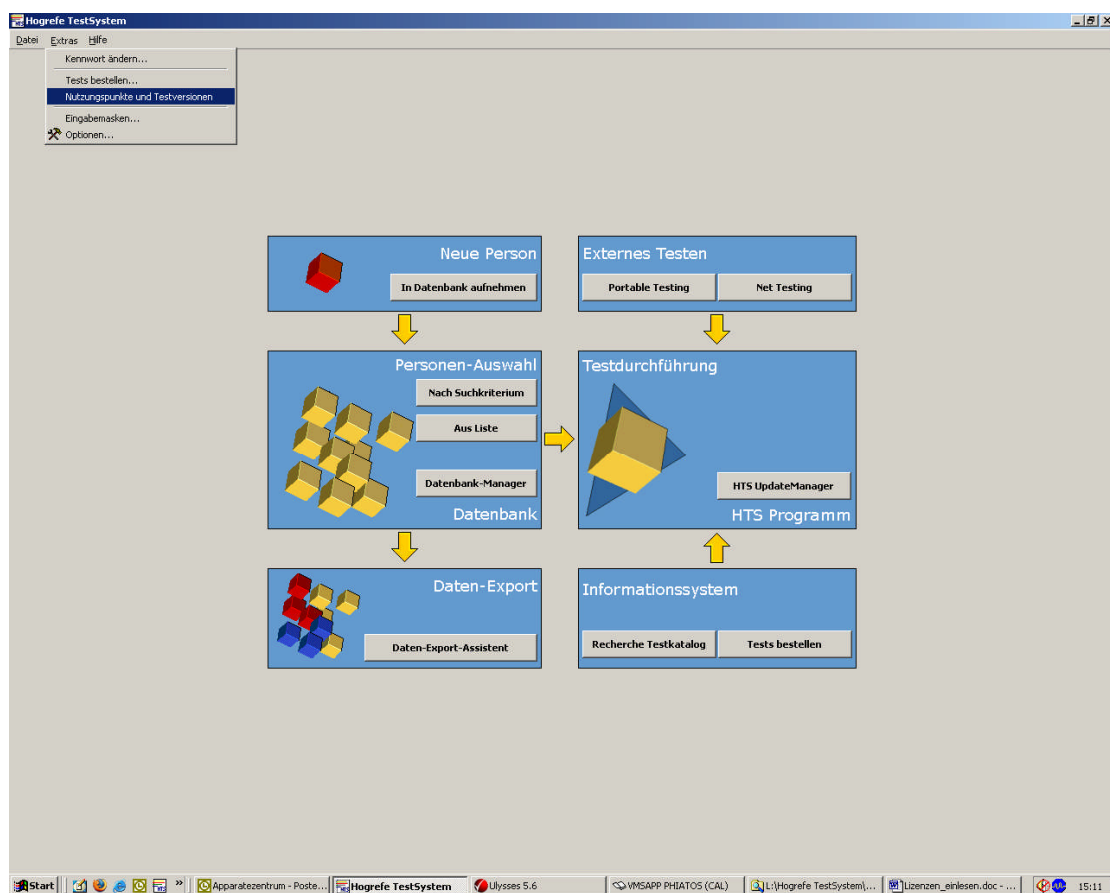


Einlesen von neuen Lizenzen

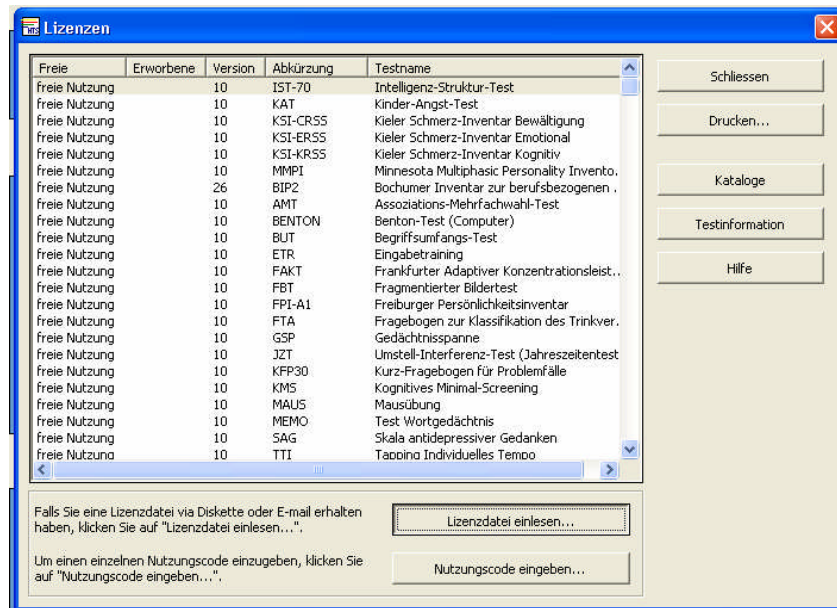
Um Ihre neuen Lizenzen / weitere Durchführungen einzulesen, gehen Sie bitte wie folgt vor:

Vorgehensweise:

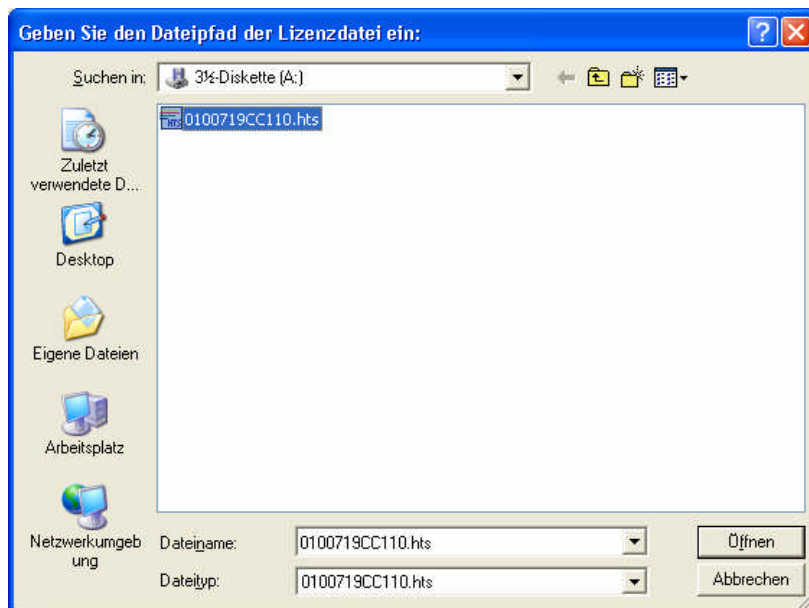
1. Bitte starten Sie Ihren Personalcomputer
2. Legen Sie die gelieferte Lizenzdiskette in das Diskettenlaufwerk ein
3. Starten Sie das Hogrefe TestSystem
4. Wählen Sie im Menü Extras „Nutzungspunkte und Testversionen“



5. Wählen Sie „Lizenzdatei einlesen“



- Wählen Sie das Diskettenlaufwerk „A:“ über „Suchen in“ aus und wählen die Lizenzdatei. Diese erscheint wie dargestellt unter „Dateiname“. Klicken Sie auf „Öffnen“.



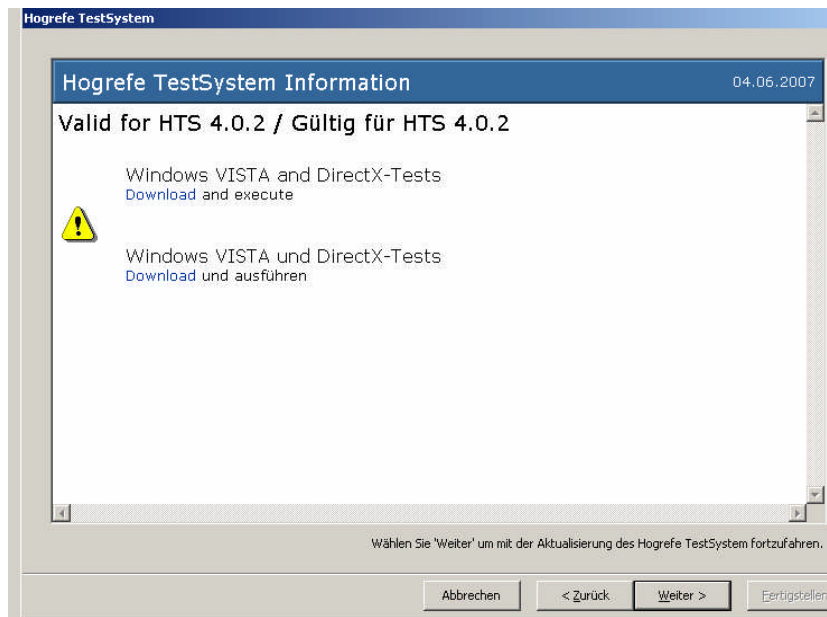
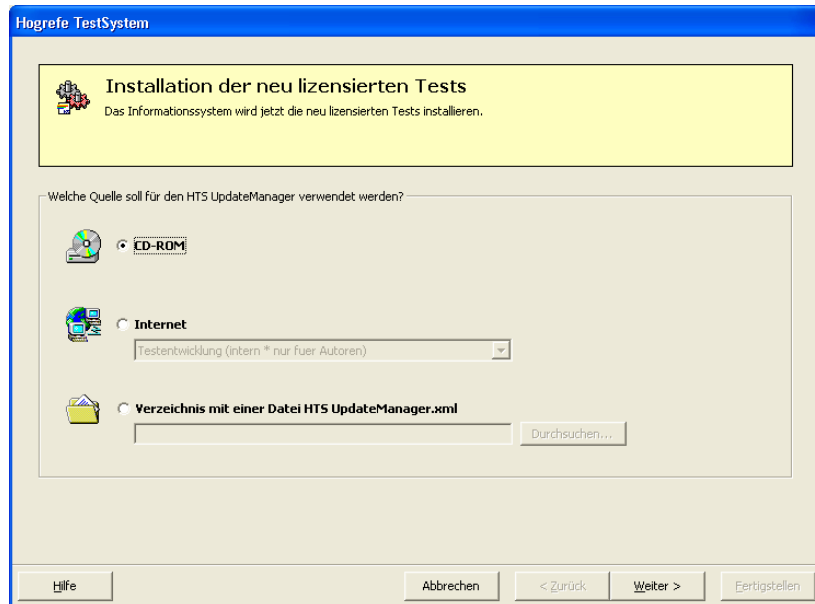
Die eingelesenen Lizenzen, sowie Durchführungen können Sie wie unter Punkt 5 überprüfen.

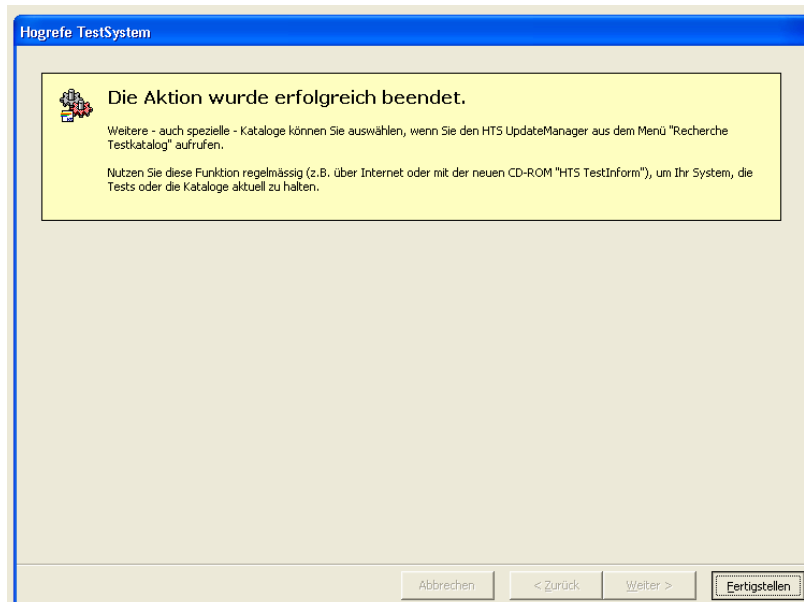
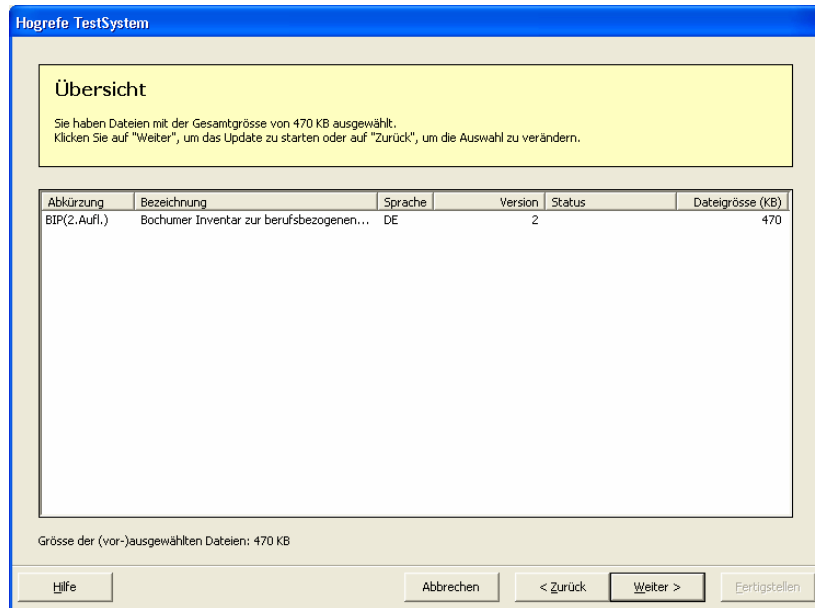
In einigen wenigen Fällen werden auch Lizenzcodes übermittelt. Diese werden wie unter Punkt 5 „Nutzungscode eingeben“ installiert. Solche Lizenzcodes bestehen aus 40 Zeichen und sehen beispielsweise wie folgt aus:

0C000352008270638C04A000C10000000F80003

Nur für komplett neue Tests – nicht für weitere Durchführungen

7. Nach dem Einlesen der neuen Lizenz muss diese über CDROM oder Internet nachinstalliert werden. Der HTS UpdateManager sollte automatisch erscheinen. Geschieht dies nicht, so kann dieser auch manuell aus dem Ausgangsbildschirm über die Schaltfläche „HTS UpdateManager“ gestartet werden.





Hinweis: Der UpdateManager bietet Ihnen zudem jederzeit die Möglichkeit kostenlos Ihre bisher erworbenen Tests über das Internet zu aktualisieren (neue Normen etc.).